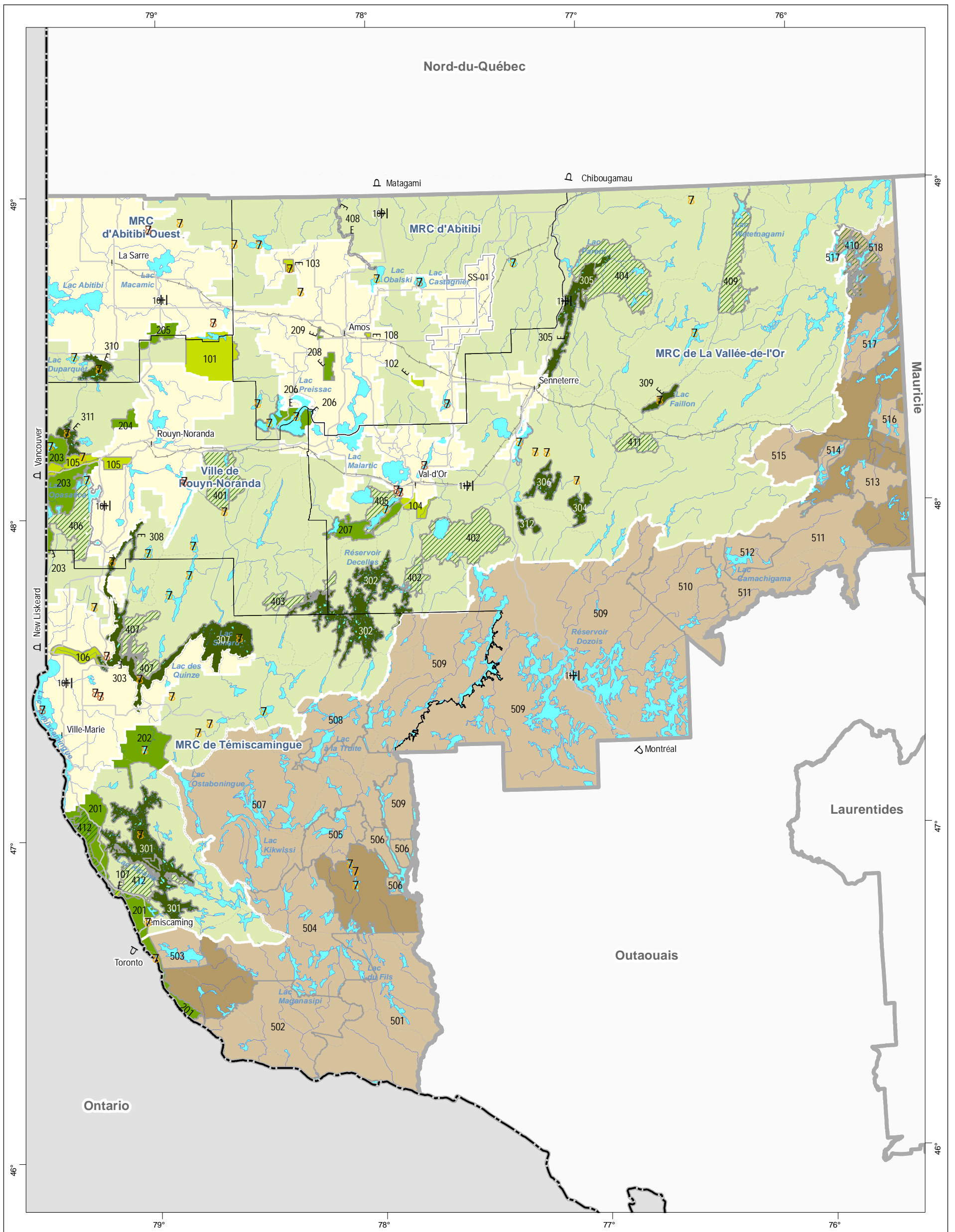


Plan régional de développement du territoire public

Carte 9 : Scénario de développement récréotouristique de l'Abitibi-Témiscamingue - Secteurs de développement



Note 1 : Lorsqu'il y a superposition d'une partie des secteurs de développement avec une aire protégée, les modalités du plan de conservation de l'aire protégée ont préséance.
 Note 2 : Cette liste n'est pas exhaustive, elle comprend uniquement les lacs identifiés au PRDTP.

Secteur de développement

- Éloigné
- Périphérique
- Rapproché
- SS-01

Secteur de développement spécifique

- 341 Numéro de secteur
- Récréotouristique structurant
- Récréotouristique secondaire¹
- Territoire à caractère faunique (TCF)¹
- Territoire d'aire protégée¹
- Territoire faunique structuré¹

Site de développement à étudier

- Potentiel pour la villégiature privée
- Consolidation (secteur rapproché)²

Réseau routier

- 117 Route numérotée (MTQ)
- Chemin forestier
- Chemin de fer

Organisation administrative

- Ville, localité
- Municipalité régionale de comté
- Région

Frontière

- Interprovinciale

Projection cartographique

Mercator transverse modifiée (MTM), zone de 3°
 Système de coordonnées planes du Québec (SCOPO), fuseau 10

0 30 60 km

1 / 1 300 000

Sources

BDGA 1M MRNF 2004
 SIGT MRNF 2006

Réalisation

Ministère des Ressources naturelles et de la Faune
 Direction de l'énergie, des mines et du territoire public de l'Abitibi-Témiscamingue
 Note : Le présent document n'a aucune portée légale.
 © Gouvernement du Québec