



Compte-rendu

Réunion de consultation publique - Plan de gestion concertée du Lac Kipawa

Le jeudi 18 avril 2013 de 18h30 à 21h30, salle de l'âge d'or, Témiscaming

Étaient présents : une centaine de personnes de tous les horizons : intervenants, citoyens, organismes, entreprises, etc. La liste de présence a été prise.

Déroulement de la soirée :

Les trois objectifs de la soirée étaient :

- 1) présenter la démarche (historique, objectif du plan de gestion concertée du lac Kipawa, calendrier des activités prévues pour mener à bien le projet, principaux enjeux),
- 2) Organiser des ateliers de consultation publique
- 3) Désigner un comité de concertation des utilisateurs

La soirée était coordonnée par un animateur : Jean Arsenault et traduite : Chantal Tremblay, sonorisation : Les Services de Traductions du Nord.

-
- 1) Présentation du projet par le chargé de projets, Thibaut Petry, OBVT. 20 minutes. Le support visuel de la présentation est disponible en annexe 1.

La présentation a été suivie d'une période de questions sur le contenu de la présentation :

- Des interrogations demeurent concernant le rôle du comité de concertation des utilisateurs. Un éclaircissement est fait : le rôle du comité de concertation des utilisateurs est de faire un suivi rapproché du projet et de faire émerger les préoccupations de l'ensemble des acteurs gravitant autour du lac. Il n'a pas valeur légale et ne peut se rapprocher d'un conseil d'administration. Au cours d'échanges d'arguments, d'objectifs propres à chacun et d'explication des points de vue, un aperçu des perspectives pourra émerger. Il est important de mentionner que le comité de concertation n'est pas décisionnel, mais vise à définir des éléments qui seront intégrés au Plan de gestion concertée. Le comité de concertation n'est pas là uniquement pour valider des documents, les propos recueillis. Il est véritablement là pour aiguiller le projet, s'assurer que les documents sont fidèles aux différents intérêts, faire des ajouts. Le comité se rencontrerait 3 fois dans l'année,
- Quelle est la suite du projet (après l'année d'élaboration du plan) ? Le document sera remis à la MRC de Témiscaming et au MRN. C'est au MRN que revient la décision finale : l'affectation des baux sur les terres publiques (s'il y a lieu) est de son ressort,
- Il a été rappelé que la MRCT, l'OBVT, les membres du comité de pilotage et les municipalités peuvent être contactées à tout moment pour des renseignements sur le projet,

- Le nom « Plan de développement concerté du lac Kipawa » n'est pas bien interprété, les personnes présentes se questionnent à savoir s'il y a un agenda caché, des idées de développement déjà prêtes avant de consulter ? La réponse est clairement non. La démarche est réellement d'impliquer les intervenants, la population et les organismes dès le départ pour produire un document fidèle à la réalité du terrain et aux préoccupations de tous.

À l'avenir le document se nommera Plan de gestion concertée du lac Kipawa, pour éviter les confusions.

D'autres inquiétudes sur la gestion du lac Kipawa sont soulevées et sont intégrées dans l'annexe 2.

2) Ateliers de consultation publique

Le but des ateliers était, au sein de groupes d'une dizaine de personnes de discuter sur les 2 sujets suivants :

- Qu'est-ce qui est le plus important selon vous pour le lac Kipawa ?
- Devrait-il y avoir un développement sur le lac Kipawa ? Si oui, comment ? Si non, pourquoi ?

Chaque groupe écrivait son opinion sur le sujet et débattait pendant une vingtaine de minutes.

À la suite de chaque atelier, un retour en groupe était fait sous forme de plénière pour dire à voix haute les opinions de chacun.

Le résultat de ces ateliers a été compilé dans le tableau joint en annexe 2.

- 3) Un retour en grande assemblée a suivi pour exprimer les points supplémentaires (qui sont intégrés en annexe).

4) Désignation d'un comité de concertation des utilisateurs

Connaissant le rôle des personnes siégeant à ce comité (voir plus haut), les personnes intéressées se sont présentées pour donner leurs coordonnées et ainsi participer à ce comité.

Une note importante est mentionnée sur cette composition :

« Les personnes siégeant sur ce comité ne sont pas les seules impliquées dans le projet. Toute personne ou organisme qui voudrait faire part de préoccupations ou commentaires peut le faire directement à l'OBVT (thibaut.petry@obvt.ca), en contactant leur municipalité ou en contactant un membre du comité de concertation. »

Cela permet de n'exclure personne de la démarche.

L'animateur de la soirée a conclu en demandant si tout le monde dans la salle avait l'impression d'avoir dit son mot. Il semble que oui, des participants remercient les organisateurs de la soirée.

Ce compte-rendu sera traduit en anglais pour diffusion publique (après approbation finale).

Annexe 1 : Présentation du Plan de gestion concertée du lac Kipawa.




Plan de gestion concertée du lac Kipawa

Réunion de consultation publique
18 avril 2013, Témiscaming




Présentation : Thibaut Petry

Présentation

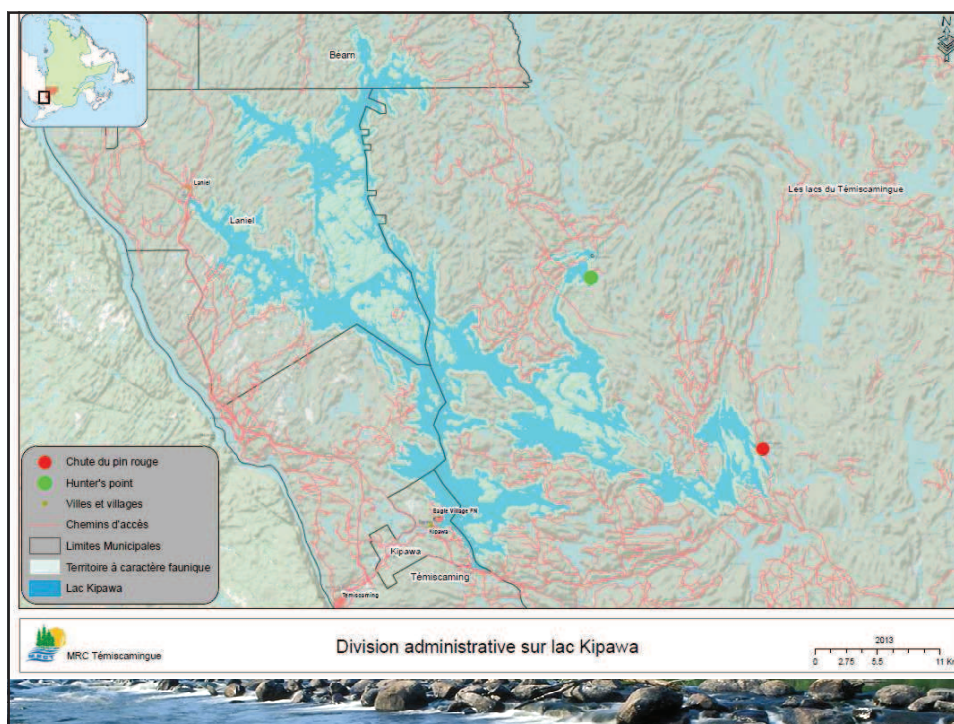


- ☞ Présentation du projet
 - Historique
 - Objectifs
 - Calendrier
- ☞ Principaux enjeux



Historique du projet

- ∞ Le lac Kipawa, un joyau du Témiscamingue
- ∞ 1980 : moratoire sur les pourvoies et la villégiature
- ∞ 2009 : désignation du lac Kipawa “Territoire à caractère faunique”



Le plan de gestion concertée

- œ Plan de gestion concertée appuyé par un comité de concertation pour lever ce moratoire.
- Assurer le maintien des caractéristiques existantes.



Maintenant !



Le projet

- œ Avoir une vision générale de l'avenir du lac
- œ De nombreux enjeux
- œ Des fonds du gouvernement attribués par la CRÉ
- œ Un partenariat entre la MRCT et L'OBVT
- œ Un comité de pilotage
- œ Un chargé de projet


 CONFÉRENCE RÉGIONALE
DES ÉLUS DE L'ABITIBI-TÉMISCAMINGUE

Ministère
des Ressources
naturelles
Québec




Objectifs



œ Connaître le potentiel de développement du lac Kipawa, si le développement est possible.

œ Rédiger un Plan de gestion concertée reposant sur

- Un portrait du territoire
- Une consultation du milieu sur l'avenir du lac



Comité de concertation des utilisateurs



œ Pour faire un suivi rapproché avec un groupe de travail représentatif

œ Désignation en fin de rencontre.



Comité de concertation des utilisateurs



Groupes

Municipalités
Secteur économique
Secteur environnemental et communautaire
Premières nations
Représentants des ministères (personnes ressources)



Calendrier



Fin décembre : Plan de gestion concertée du lac Kipawa

Fin novembre : 3^{ème} rapport d'étape

Fin août : 2^{ème} rapport d'étape

Fin juin : 1^{er} rapport d'étape

Avril : consultation publique

Mars : Plan de projet – conférence de presse

Février 2013

Janvier 2014



Quelques enjeux du territoire




- œ Populations de poissons
- œ Pêche
- œ Marnage
- œ Qualité de l'eau : Fosses septiques / bateaux maison / cyanobactéries
- œ Espèces envahissantes
- œ Occupation sans droits
- œ Terrains privés
- œ Parc national d'Opémican
- œ Projets miniers et hydroélectriques
- œ Revendications autochtones



Période de questions




Ateliers de consultation



BLA
bla bla
bla bla
blA BlA bla
blA bla
blA bla
BlA
bla

BLA BLA

blA bla
bla bla
blA BlA bla
blA bla
blA bla
BlA
bla



Désignation d'un comité de concertation des utilisateurs

Groupes	Désignation des représentants
Municipalités	
Témiscaming	Mandaté
Kipawa	Mandaté
Laniel	Mandaté
Béarn	Mandaté
Secteur environnemental et communautaire	
Associations environnementales : APART, CREAT	1 représentant à désigner
Association de riverains	1 représentant à désigner
Association d'utilisateurs (kayakistes, canot, plaisanciers)	1 représentant à désigner
Chasseurs, pêcheurs	1 représentant à désigner
Secteur économique	
Pourvoyeurs	1 représentant à désigner
Tourisme	1 représentant à désigner
Milieu industriel (forestière, minière)	1 représentant à désigner
Compagnie d'hydroélectricité	1 représentant à désigner
Premières nations	
Eagle Village	Mandaté
Wolf Lake	Mandaté

Crédits photos : SDT, ZEC Kipawa.

Annexe 2 : Résultats des ateliers de consultation

Atelier 1 : Qu'est-ce qui est le plus important selon vous pour le lac Kipawa ?

Synthèse	
Principaux thèmes	Sous-thèmes
Régler les problèmes avant de développer la villégiature ou les emplacements résidentiels	Régler les problèmes avant de développer la villégiature ou les emplacements résidentiels
Qualité de l'eau	Préservation de la qualité
	Système d'égouts pour la municipalité de Kipawa
	Fosses septiques (notamment besoin de faire un point sur le nombre de fosses aux normes, recensement pendant le projet?, municipalités doivent jouer leur rôle)
	Nettoyage des bateaux
	Algues bleus-verts (municipalités doivent jouer leur rôle)
	Bandes riveraines (municipalités doivent jouer leur rôle)
Niveau d'eau	Stabiliser
	Contrôler
	n°1, agir dessus tout de suite
	Impact sur poissons
	Le marnage n'est pas en accord avec les besoins de la population Essai niveau constant sur 3 ans et voir l'effet. Donner une chance aux truites.
Espèces envahissantes	Éclaircir la présence de moules zébrées (selon un résident) et autres.
Poissons	baisse des populations
	capture-relâcher pour maintenir
	Assez de pression
	Contrôle
	Élevage au barrage de Kipawa
Pêche	Certains privilégieraient la pêche dans les pourvoies
	La pêche au filet porte une atteinte grave aux populations de poissons. D'autant plus qu'elle est pratiquée aux endroits sensibles (embouchures des cours d'eau)
	À maintenir comme activité familiale et récréotouristique
	Pêche sur la glace toujours possible ?
Protection	Préservation des écosystèmes, de l'environnement
	Surveillance par gardiens fauniques
	Ressource pour assurer le contrôle des règles environnementales (rejoint gardien faunique)

Synthèse	
Principaux thèmes	Sous-thèmes
Occupation du territoire	Occupants sans droits
	Terrains privés (pas d'arpenteurs)
Refus de développement	Pas de mine Matamec
	Pas de développement industriel
	Pas de parc
Suivi du projet	Besoin d'avoir un suivi, communication sur le projet
Après projet	Si pas de Plan de gestion concertée, régler les problématiques quand même.
	Gestion : mécanisme de gestion qui implique la participation de la communauté (à tous les stades)
Autre	Savoir ce que le gouvernement du Québec prévoit comme développement
12	35
12 thèmes principaux	35 thèmes et sous thèmes

Atelier 2 : Devrait-il y avoir un développement sur le lac Kipawa ?

Grandes idées sur le développement	Détail	Citations
Avant tout	Mise en conformité	Si la situation actuelle est régulée et mise en conformité.
		Consolidation d'abord
		Développement après la consolidation et après avoir réglé problèmes actuels
		Si fait de façon conforme
	Terrains privés	Régularisation des terrains privés
	Règlementation	Règlementation en vigueur ne permet pas contrôle et régulation des égouts et de la pollution (à renforcer)
Oui au développement	Impact positif sur l'économie	Bon pour l'économie
	Développement axé sur le plein air et le respect de la nature	Développer des activités familiales et de plein air écologiques
		Complexe hôtelier/villégiature pour contempler la nature, écoresponsable.
		Développement avec respect de l'environnement
		Respect des écosystèmes et de l'environnement

	<p>Tourisme ou développement s'il y a lieu doivent respecter le cachet actuel du lac et l'environnement</p> <p>On veut attirer une clientèle pour la beauté du lac</p> <p>Si développement (sous quelque forme que ce soit), n'élimine pas l'historique du lac Kipawa</p>
Développement dans les secteurs déjà développés	<p>Développement dans les secteurs déjà développés et chaque secteur décide lui-même s'ils veulent ou pas.</p> <p>Développement dans les secteurs déjà développés (Laniel, Kipawa, Baie Dorval, etc.) mais pas de nouveau développement</p>
Développement limité et contrôlé	<p>Villégiature si plan d'aménagement (pas n'importe comment), respect normes environnementales, tourisme. Suivi de tout ça</p> <p>Développement avec contrôle (notamment villégiature)</p> <p>Développer d'autres îles pour recevoir les bateaux</p> <p>Développement très limité et contrôlé : plus de monde = plus d'eau polluée, plus de poubelles, plus de pollution; si mauvais développement : ressource perdue, fixer les problèmes avant et bien faire les choses.</p> <p>Développement très limité et contrôlé : plus de monde = plus d'eau polluée, plus de poubelles, plus de pollution (ateliers 2 ?); si mauvais développement : ressource perdue, fixer les problèmes avant et bien faire les choses.</p>
À développer pour la navigation	<p>Développer d'autres îles aménagées pour recevoir les bateaux</p> <p>Développer les infrastructures dans les marinas : stations de lavage. Vidange fosses septiques</p>

		Stations de vidange des eaux usées nécessaires
		Stations de lavage des bateaux
		Besoin de stations de lavage des bateaux et de pompage des bateaux maisons
	Développement élevage de poissons	Avoir des élevages de poissons pour créer des jobs (utiliser les licences de pêcheurs pour payer ces élevages)
	Autre type de développement	Développer les restaurants et le secteur commerciale
Non au développement	Villégiature	Pas de développement résidentiel
		Pas de développement résidentiel
	Industriel (mine, hydroélectrique, etc.)	Projets industriels et miniers ruinent la viabilité à long terme
		Non aux activités industrielles
		Non pour mines, pas d'hydroélectricité
		Non à Matamec (comment pensent-ils contrôler la pollution de Matamec alors qu'ils ne sont même pas capable de faire respecter les lois environnementales pour les fosses septiques ?)
		Non à la mine (pollution)
	Parc Opémican	Non au parc
	Impacts négatifs	Impact du développement : augmentation des évaluations sur les propriétés
		Impact du développement : qualité de l'eau
	Pourvoiries, développement commercial	Pas d'autres pourvoyeurs, emplir la capacité d'hébergement de ceux existants
Non au développement commercial (certains n'arrivent pas à en vivre)		
Atteinte à l'intégrité du lac et à la qualité de vie	Développement ruinerait la qualité de vie des gens de Kipawa	
	On n'aura plus jamais ce qu'on a maintenant si on développe	

	Location	Contrôler la location des chalets par des privés qui ne tiennent pas compte des pourvoyeurs
	Autre	Association de lac souhaitée
4 classes	18 groupes d'idées	44 modalités de développement/raisons de ne pas développer